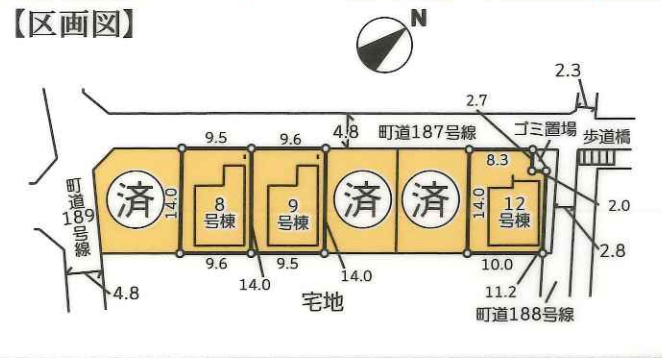


# 新築住宅 全3棟

## 杉戸町倉松

東武スカイツリーライン  
「東武動物公園」駅 バス7分  
「第二小学校」停歩1分

**オススメポイント!!** キッチン食器戸棚、LDKダイキエアコン、全居室オーダーカーテンと照明、リビング、和室には電動式シャッターが付いています。駐車スペースにはカーポート、敷地内にはタイル仕様のウッドデッキが取り付けられています。



### 8号棟

■土地面積/134.39㎡ ■建物面積/105.99㎡(32.06坪)  
■建築確認番号/第SJK-KX1611050405号



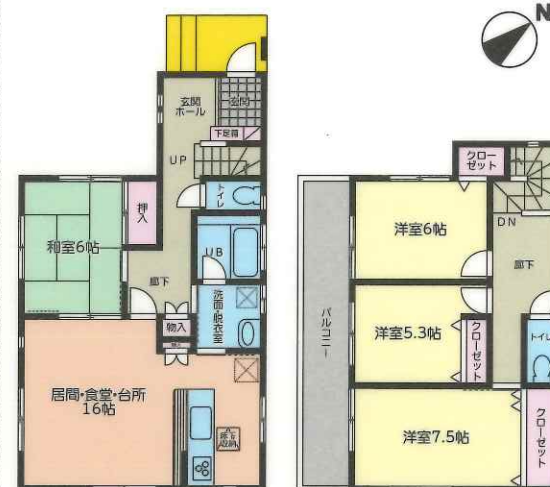
1F:59.62㎡ 2F:46.37㎡

価格 **2,290** (税込) 万円



### 9号棟

■土地面積/134.39㎡ ■建物面積/106.82㎡(32.31坪)  
■建築確認番号/第SJK-KX1611050574号



1F:59.62㎡ 2F:47.20㎡

価格 **2,290** (税込) 万円



### 12号棟

■土地面積/137.97㎡ ■建物面積/105.99㎡(32.06坪)  
■建築確認番号/第SJK-KX161105097号



1F:59.62㎡ 2F:46.37㎡

価格 **2,290** (税込) 万円

#### ライフインフォメーション・学区

- マルヤ杉戸店.....652m(9分)
- セブンイレブン杉戸倉松店.....463m(6分)
- 杉戸清地郵便局.....788m(10分)
- 倉松公園.....816m(11分)
- 杉戸警察署.....1,224m(16分)
- 杉戸町立広島中学校.....706m(9分)
- 杉戸町立杉戸第二小学校.....745m(10分)

#### 物件概要

所在地/北葛飾郡杉戸町倉松5丁目8番 交通/東武スカイツリーライン「東武動物公園」駅バス7分「第二小学校」停歩1分  
土地面積/134.39㎡(40.65坪)~137.97㎡(41.73坪) 建物面積/105.99㎡(32.06坪)~106.82㎡(32.31坪) 構造規模/木造2階建て  
間取タイプ/各4LDK 土地権利/所有権 総棟数/3棟 販売棟数/3棟 接道/西側町道187号線幅員4.8m  
地目/宅地 用途地域/第2種中高層住居専用地域(一部第1種住居地域) 都市計画/市街化区域 建ぺい率/60%  
容積率/192% 設備/東京電力・公営水道・都市ガス・本下水 完成/平成28年11月(8号棟)・平成29年3月(9号棟)・4月(12号棟)  
引渡日/相談 建築確認番号/SJK-KX1611050405号他 開発許可番号/指令杉建第2700270号  
備考/ライフラインは全て宅内に引き込まれています。

※図面と現況が異なる場合は現況を優先させていただきます。

埼玉県知事免許(12)第6159号

# 山崎建設株式会社

〒345-0025 埼玉県北葛飾郡杉戸町清地2-7-15

☎ 0480(34)3759 (代)

FAX 0480(32)2705

客付会社様へ

広告転載可

■手数料:3%(税込)

■取引態様:売主

■情報公開日:29.9.30